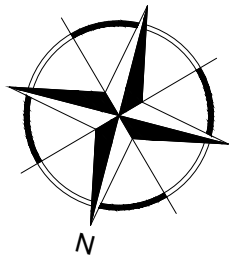
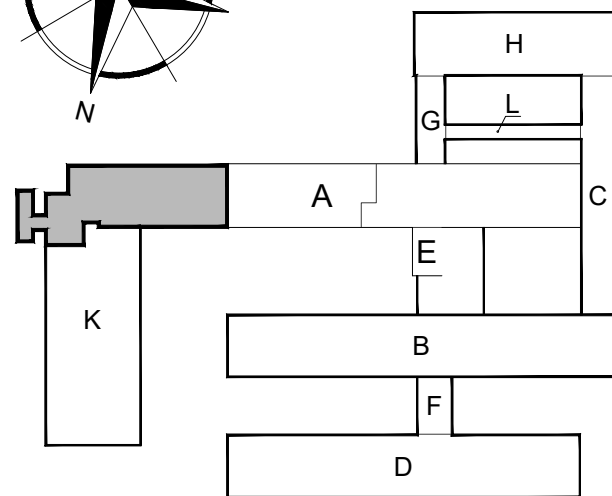


- Legenda:
- Zakres opracowania;
 - Wdzielenia p-poż;
 - Wymagania p-poż dla wbudowanych materiałów;



SCHEMAT SZPITALA
(SKALA 1:2000)



STADIUM	
PROJEKT BUDOWLANY	
Projekt techniczny	
BRANŻA	
ARCHITEKTURA	
NAZWA OBIEKTU	
ROZBUDOWA I PRZEBUDOWA ODDZIAŁU ZAKĄŻNEGO SZPITALA WOJEWÓDZKIEGO W SUWAŁKACH NA DZIAŁCE NR 21742/20 obręb 2 M. Suwałki PRZY UL. SZPITALNEJ 60 W SUWAŁKACH	
TYTUŁ RYSUNKU	
RZUT DACHU	
SKALA RYSUNKU	NUMER RYSUNKU
1:100	A_R3
PROJEKTANT	mgr inż. arch. WŁODZIMIERZ WITWICKI KPOIA NR KP-0021 nr upr.: WBPP-NN-8386-5/2/79 Wk w specjalności architektonicznej
SPRAWDZAJĄCY	mgr inż. arch. BARTŁOMIEJ BABIŃSKI KPOIA nr KP-0210 nr upr.: KP-OKK IA 18/2005 w specjalności architektonicznej
DATA SPORZĄDZENIA	
31.01.2022	
INWESTOR	
Samodzielny Publiczny Szpital Wojewódzki w Suwałkach, ul. Szpitalna 60, 16-400 Suwałki	
JEDNOSTKA PROJEKTOWA	
WAW e-mail: wlodzimierzkaniewski@wp.pl	
BIURO PROJEKTOWANIA I REALIZACJI ARCHITEKTURY UL. CYGANKA 7 87-800 WŁOCŁAWEK	
PRAWA AUTORSKIE ZASTRZEŻONE. NINIEJSZY PROJEKT JEST PRZEDMIOTEM PRAWA AUTORSKIEGO I OCHRONY JEST AUTORSKIM PRAWAM OSOBY AUTORSKIM PRAWAM MAJĄTKOWYM JAKO UTWÓR ARCHITEKTONICZNY. ARCHITEKTURA I URBANISTYCZNA. URBANISTYCZNA I POKRYWANE USTAWY Z DN. 4.02.1994 O PRAWIE AUTORSKIM I PRAWACH POKREWNYCH (Dz.U. nr 60 z 2000r., poz. 504).	
NR. STRONY	